

Interaktive Formulare auf Basis von Adobe®-Software

Erweiterung des Einsatzbereichs von SAP®-Lösungen mit interaktiven Formularen



ADOBE DESIGNER IN NETWEAVER DEVELOPER STUDIO VON SAP: DAS IDEALE WERKZEUG FÜR DIE GESTALTUNG INTERAKTIVER FORMULARE

Mithilfe der umfassenden Entwicklungsumgebungen von SAP NetWeaver Developer Studio und SAP ABAP Workbench, zu denen auch Adobe Designer gehört, können Autoren von SAP-Formularen Vorlagen einfach erstellen und Formulare in Echtzeit testen. Den Autoren stehen ein intuitives Raster-Layout sowie Drag-and-Drop-Bibliotheken für die Positionierung von Grafiken zur Verfügung. Sie können Formularobjekte, wie Listfelder, Auswahlmenüs, Befehlschaltflächen und Kontrollkästchen, hinzufügen.

Dank der JavaScript-Unterstützung und einer vereinfachten Berechnungssprache können Autoren interaktive Adobe PDF-Formulare erstellen, die dazu beitragen, dass weniger Fehler gemacht und die Formulare schneller bearbeitet werden. Autoren können ihre Formulare mithilfe der Drag-and-Drop-Werkzeuge in Web-Services und SAP Enterprise Services integrieren oder mit SAP-Back-End-Systemen verknüpfen. Diese Funktionen erleichtern die Erstellung anspruchsvoller Formulare, die Daten verifizieren, Berechnungen durchführen, Auswahllisten anzeigen und Eingaben automatisch auf Fehler prüfen können.

Erfolgreiche Organisationen verbinden traditionelle papierbasierte Prozesse und Enterprise-Anwendungen mithilfe von Web-basierten, Wireless- und anderen neuen Technologien. Die Lösung für interaktive Formulare auf Basis von Adobe-Software unterstützt Organisationen dabei, papierbasierte Abläufe in optimierte elektronische Prozesse umzuwandeln. Interaktive Formulare können im Adobe PDF-Format (Portable Document Format) erstellt werden und bieten die gleiche visuelle Qualität und einfache Nutzung wie Papierdokumente.

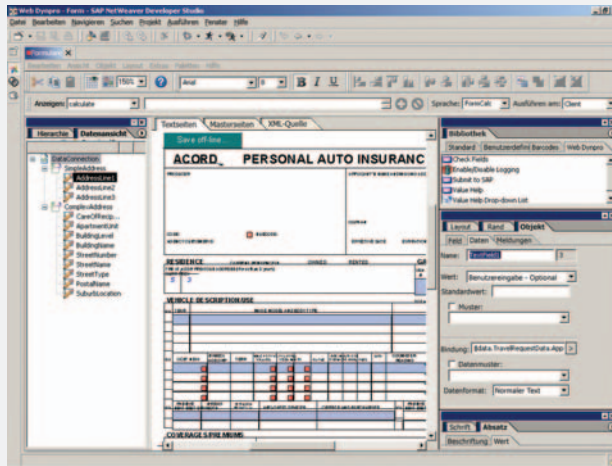
Durch die Verwendung von Informationen aus SAP-Software können IT-Abteilungen mit der Lösung für interaktive Formulare ineffiziente papierbasierte Abläufe ersetzen, Kunden, Partner und Mitarbeiter in elektronische Prozesse einbeziehen und die Reichweite von Enterprise-Anwendungen auf eine wesentlich breitere Anwendergruppe sowohl intern als auch extern ausweiten.

Da die Lösung für interaktive Formulare die Leistungsfähigkeit von Adobe PDF und XML (Extensible Markup Language) nutzt, hilft sie IT-Abteilungen dabei, Prozesse zu optimieren und Daten präziser zu erfassen. Zunächst erstellen IT-Abteilungen mühelos anspruchsvolle Formulare, die genauso aussehen wie ihre Vorgänger. Dann füllen Anwender die Formulare mit dem weit verbreiteten

Adobe Reader® online oder offline aus, ohne zusätzliche Software kaufen zu müssen. Und da Adobe PDF-Formulare intuitiv und einfach auszufüllen sind, vermeiden IT-Abteilungen die zeitaufwändige und teure Neueingabe der Daten, wenn Formulare an SAP-Systeme zurückübertragen werden.

Interaktive Formulare sind in die SAP NetWeaver™-Plattform integriert und bieten Unternehmen und Organisationen folgende Möglichkeiten:

- Einrichtung innovativer formularbasierter Prozesse, mit denen neue oder sich ändernde Geschäftsanforderungen erfüllt und gleichzeitig Bereitstellungskosten reduziert werden
- Verkürzung von Entwicklungszeiten durch die einfach zu bedienende Software Adobe Designer, die mit den SAP-Entwicklungsumgebungen für die Programmiersprachen Java und ABAP™ integriert ist
- Kostenersparnis bei Design, Entwicklung und Pflege von Formularen
- Geringere Komplexität und Kosten von IT-Systemen durch den weit verbreiteten Adobe Reader für die Client-seitige Anzeige von Formularen
- Verbesserte Datenqualität durch die Echtzeit-Datenerfassung und das Weiterleiten und Rücksenden von Formularen



Da Adobe Designer nahtlos in SAP NetWeaver Developer Studio und ABAP Workbench integriert ist müssen Autoren bei der Erstellung anspruchsvoller interaktiver Formulare die vertraute SAP-Umgebung nicht verlassen.

Mit weltweit mehr als 500 Millionen installierten Kopien bietet der kostenlose und auf verschiedenen Plattformen verfügbare Adobe Reader eine kostengünstige Lösung zum Anzeigen und Ausfüllen von Formularen durch interne wie auch externe Anwender.

SERVER-SEITIGE SYSTEMANFORDERUNGEN

- Unterstützte Betriebssysteme:
Microsoft® Windows® 2000 Server/
Windows Server™ 2003; Sun™ Solaris™;
HP-UX; IBM® AIX®; Red Hat® Enterprise
Linux; SUSE LINUX Enterprise Server
- Die Lösung für interaktive Formulare ist als Teil von SAP NetWeaver erhältlich (durch SAP Web Application Server 6.40 und mySAP ERP)

WEITERE INFORMATIONEN

Weitere Informationen zu den Vorteilen, die Ihnen die Partnerschaft von Adobe und SAP bietet, finden Sie unter www.adobe.de/enterprise/partners/sap.html

Die Lösung für interaktive Formulare unterstützt Unternehmen und Organisationen dabei, sich schnell auf Änderungen der Kunden- und Marktanforderungen einzustellen, Personen, Dokumente und IT-Systeme zu integrieren sowie die Komplexität von IT-Systemen und deren Kosten zu verringern.

Hauptfunktionen

Austausch von Informationen mit Personen und Systemen über Echtzeit-Datenerfassung in formularbasierten Prozessen

- Erstellung komplexer XML-basierter Formulare, ohne die integrierte SAP-Umgebung zu verlassen
- Ermöglichung des Online- und Offline-Zugriffs – jederzeit und überall – durch das weit verbreitete Client-Programm Adobe Reader
- Ermöglichung der Teilnahme an formularbasierten und intuitiven Geschäftsabläufen
- Erstellung von Formularen, die ihren Papiervorgängern visuell und inhaltlich genau gleichen
- Beibehaltung vertrauter Prozesse, um die Akzeptanz durch den Anwender zu fördern
- Gemeinsamer Zugriff auf Informationen bei größerer Kontrolle über die Sicherheit der Formulare intern wie extern
- Einhaltung der jeweiligen Vorschriften in Bezug auf Formulare und formularbasierte Prozesse

Entwicklung interaktiver Formulare

- Reduzierung der Kosten für Design, Entwicklung und Pflege von Formularen mit Adobe Designer, das nahtlos mit ABAP Workbench und SAP NetWeaver Developer Studio integriert ist
- Erstellung anspruchsvoller Formulare mit einem bedienungsfreundlichen visuellen Design-Tool
- Unterstützung von Web Dynpro, sodass Entwickler mit einem minimalen Programmieraufwand Adobe PDF-basierte interaktive Formulare erstellen können
- Erstellung von interaktiven Formularen auch durch technisch nicht versierte Anwender, da keine speziellen Programmierfähigkeiten erforderlich sind
- **Universeller Zugriff auf Formulare**
- Reduzierung von Komplexität und Kosten der IT-Systeme durch den kostenlosen Adobe Reader für Client-seitiges Anzeigen und Ausfüllen von Formularen
- Ausfüllen von Formularen durch den Anwender online und offline sowie Ermöglichung der Teilnahme an wichtigen Geschäftsprozessen, ohne zusätzliche Software kaufen zu müssen

Adobe Systems GmbH
Ohmstraße 1 • D-85716 Unterschleißheim
Adobe Systems (Schweiz) GmbH
World Trade Center • Leutschenbachstrasse 95
CH-8050 Zürich
www.adobe.de, www.adobe.at, www.adobe.ch,
www.adobe.com

Adobe, das Adobe-Logo und Reader sind Marken oder eingetragene Marken von Adobe Systems Incorporated in den USA und/oder anderen Ländern. AIX und IBM sind Marken der International Business Machines Corporation in den USA und/oder anderen Ländern. Linux ist eine eingetragene Marke von Linus Torvalds. Microsoft, Windows und Windows Server sind eingetragene Marken oder Marken der Microsoft Corporation in den USA und/oder anderen Ländern. Red Hat ist eine Marke oder eingetragene Marke von Red Hat, Inc., in den USA und anderen Ländern. ABAP, NetWeaver und SAP sind Marken oder eingetragene Marken der SAP AG in Deutschland und mehreren anderen Ländern. Solaris und Sun sind Marken oder eingetragene Marken von Sun Microsystems, Inc., in den USA und anderen Ländern. Alle anderen Marken sind Eigentum der jeweiligen Inhaber.

© 2004 Adobe Systems Incorporated. Alle Rechte vorbehalten.
Printed in Germany.

95003830 9/04

